

Офис в России:

123424, Москва, Волоколамское шоссе, 73
тел./факс: +7 495 775-60-55

Офис в Украине:

49094, г. Днепропетровск, ул. Набережная
Победы 48-б,
тел./факс: +38 056 370-12-06,
+38 056 370-12-07 доб. 105

email: expert@metalcourier.com

www.metalexpertresearch.ru

**7-я Общероссийская конференция
«Арматурный, фасонный прокат и металлоконструкции
и цемент: тенденции рынка -2015»
апрель 2015, парк-отель "Грумант"**

**Рынок сортового проката СНГ:
сегменты роста**

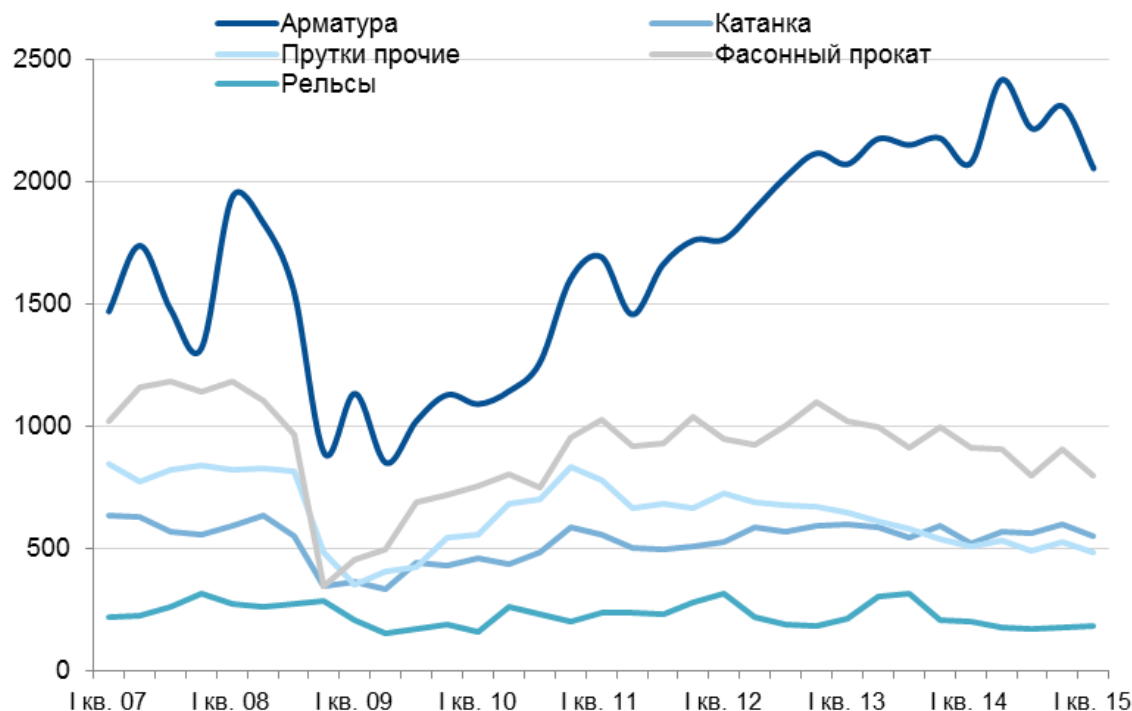
**Николай Осадчий
Металл Эксперт Консалтинг**

Структура презентации

1. **Состояние российского рынка сортового проката**
2. Перспективные нишевые сегменты
3. Рынок металлоконструкций

Сортовой прокат: текущий тренд

Потребление сортового проката, тыс. т/квартал (*)



* Сезонность сглажена

- После стабилизации в 2012-13 годах потребление сортового проката в РФ в 2014 г. снизилось на 3,6% до 17,6 млн. т.
- Возраставший в последние годы спрос на арматуру компенсируется снижением в сегменте фасонного проката и прочих прутков.
- Уровень до кризиса 2008 года преодолен только в сегментах арматуры и катанки.
- В период стабилизации дальнейший рост возможен лишь в отдельных сегментах за счет перераспределения спроса.

Сортовой прокат: текущий тренд

Потребление сорта по отраслям, тыс. т/кв.



Потребление сорта в машиностроении, тыс. т/кв.

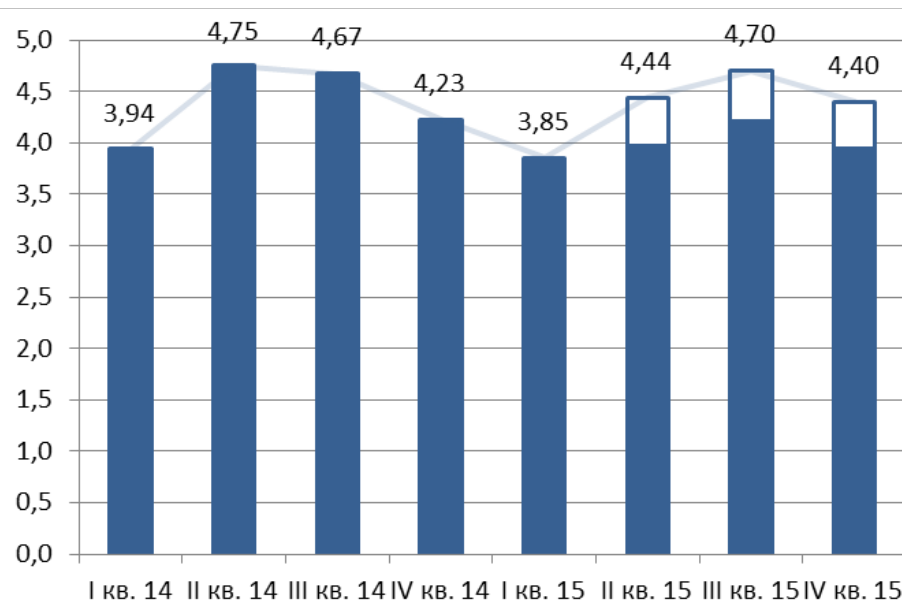


* Сезонность сглажена

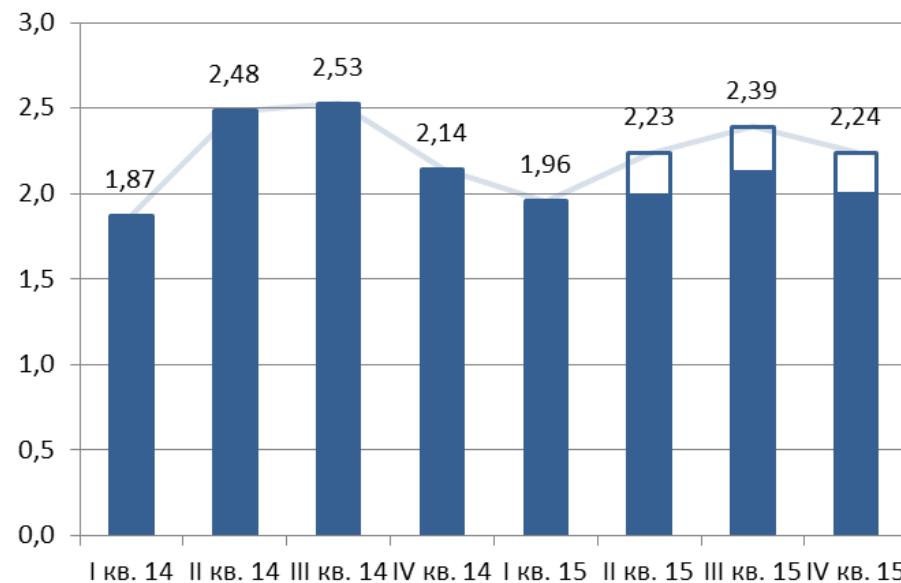
- На фоне стабильного спроса на сортовой прокат в строительстве потребление в машиностроении устойчиво снижается темпами 7-15% в год,
- Ярким исключением является сегмент металлоконструкций, который в 2014 году начал демонстрировать устойчивый рост (+29% к уровню 2013 года).

Сортовой прокат: перспективы потребления на 2015 год

Прогноз потребления сорта, всего, млн. т (*)



Прогноз потребления арматуры, млн. т



* 1 кв. 15 - оценка

- Мы ожидаем сохранения негативного тренда в потреблении сортового проката в 2015 году. Снижение, в зависимости от сценария развития экономики, может составить от 2 до 9%

Структура презентации

1. Состояние российского рынка сортового проката
- 2. Перспективные нишевые сегменты**
3. Рынок металлоконструкций

Сортовой прокат: сегмент качественной катанки

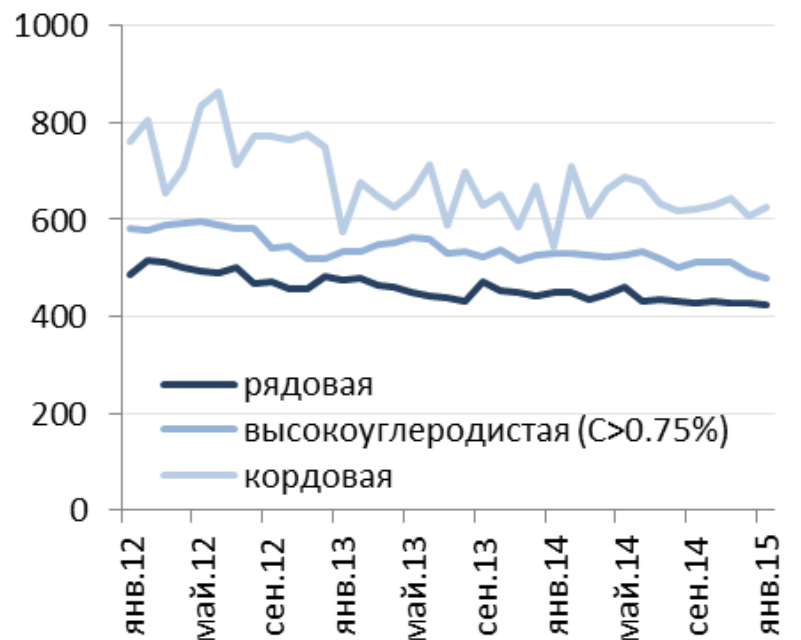
Объем сегмента:

- Потенциал импортозамещения в РФ – **140** тыс. тонн
- Импорт кордовой катанки в страны ЕС-15 в 2014 году - **60** тыс. тонн
- Импорт средне- и высокоуглеродистой катанки - **320** тыс. тонн

Возможности сегмента:

- Метизная продукция - наиболее маржинальный сегмент
- Локализация машиностроения стимулирует спрос на металлокорд, машиностроительный крепеж, пружинную проволоку.
- Снижение материалоемкости экономики требует расширения применения метизных изделий (ХДА и армирующие пряди вместо арматуры, высокопрочные проволока, корд, крепеж вместо рядовых).
- отсутствие квот на поставку проката на рынок ЕС: европейские потребители заинтересованы в диверсификации закупок катанки ради снижения издержек. Потенциально можно замещать европейскую катанку в третьих странах.

Индикативные цены на катанку по типам, \$/т без НДС



Для справки:

Производители – Челябинский МК, Белорецкий МК, Магнитогорский МК, «Северсталь», Западно-Сибирский МК

Потребители – Бекарт, другие производители корда, пружин, канатов

Сортовой прокат: сегмент прочих прутков

Объем сегмента:

- полоса из рессорно-пружинных марок стали - **30** тыс. тонн
- шестигранник – **12** тыс. тонн
- спецпрофиль – **85** тыс. тонн

Возможности сегмента:

В нишевых, но маргинальных сегментах новый игрок может претендовать на долю 40-60% российского рынка, есть возможность диверсифицировать поставки за пределы европейской части:

Кроме того, практически в каждом из сегментов существует потенциал для экспортных поставок объемом **5-6 тыс. тонн** в год на рынки Европы, Белоруссии, Украины.

Необходимое условие для входа: использование современного прокатного оборудования с возможностью быстрой переналадки типоразмеров.

Для справки:

Производители:

шестигранник: «Ижсталь», Омутнинский МЗ, «Северсталь», Магнитогорский МК

полоса: «Ижсталь», «АрселорМиттал Кривой Рог», Омутнинский МЗ, «Северсталь», Магнитогорский МК, «Петросталь», Чусовской МЗ

спецпрофиль: Чусовской МЗ, Западно-Сибирский МК, Магнитогорский МК, «Русполимет», ДМЗ им. Петровского

Потребители: машиностроительные предприятия, торговые и строительные компании

Сортовой прокат: сегмент конструкционных кругов

Объем сегмента:

- Внутренний рынок - 265-275 тыс. тонн
- Экспорт - 75-80 тыс. тонн

Возможности сегмента:

Прирост в сегменте обеспечит локализация собираемых в РФ машин и оборудования. Потенциал импортозамещения сравнительно невелик.

Существуют возможности вытеснения с региональных рынков производителей с устаревшим оборудованием

На экспортных направлениях наиболее целесообразно ориентироваться на рынки стран Европы, а также Украину, которые в настоящее время являются крупными импортерами кругов.

Для справки:

Производители:

Оскольский ЭМК, «Ижсталь», Омутнинский МЗ, МЗ им. Серова, «Петросталь», «Северсталь», «Красный Октябрь», Златоустовский МЗ

Потребители:

машиностроительные предприятия

Сортовой прокат: маржинальность сегментов

Спрэды цен на арматуру и прочие виды проката в России, \$/т *



* все спрэды приведены для среднегодовых цен на рассматриваемые виды продукции (на условиях EXW без НДС)

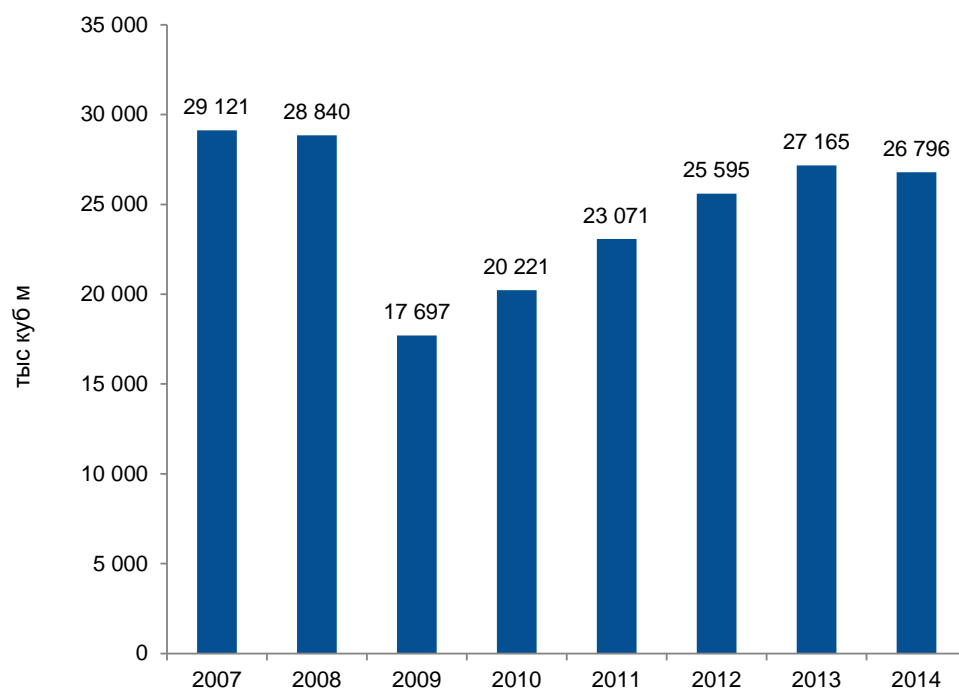
- Небольшая емкость нишевых сегментов компенсируется высокой маржой по отношению к рядовой продукции и низкой конкуренцией

Структура презентации

1. Состояние российского рынка сортового проката
2. Перспективные нишевые сегменты
- 3. Рынок металлоконструкций**

Производство металлоконструкций в РФ

Россия. Производство сборных железобетонных деталей и конструкций

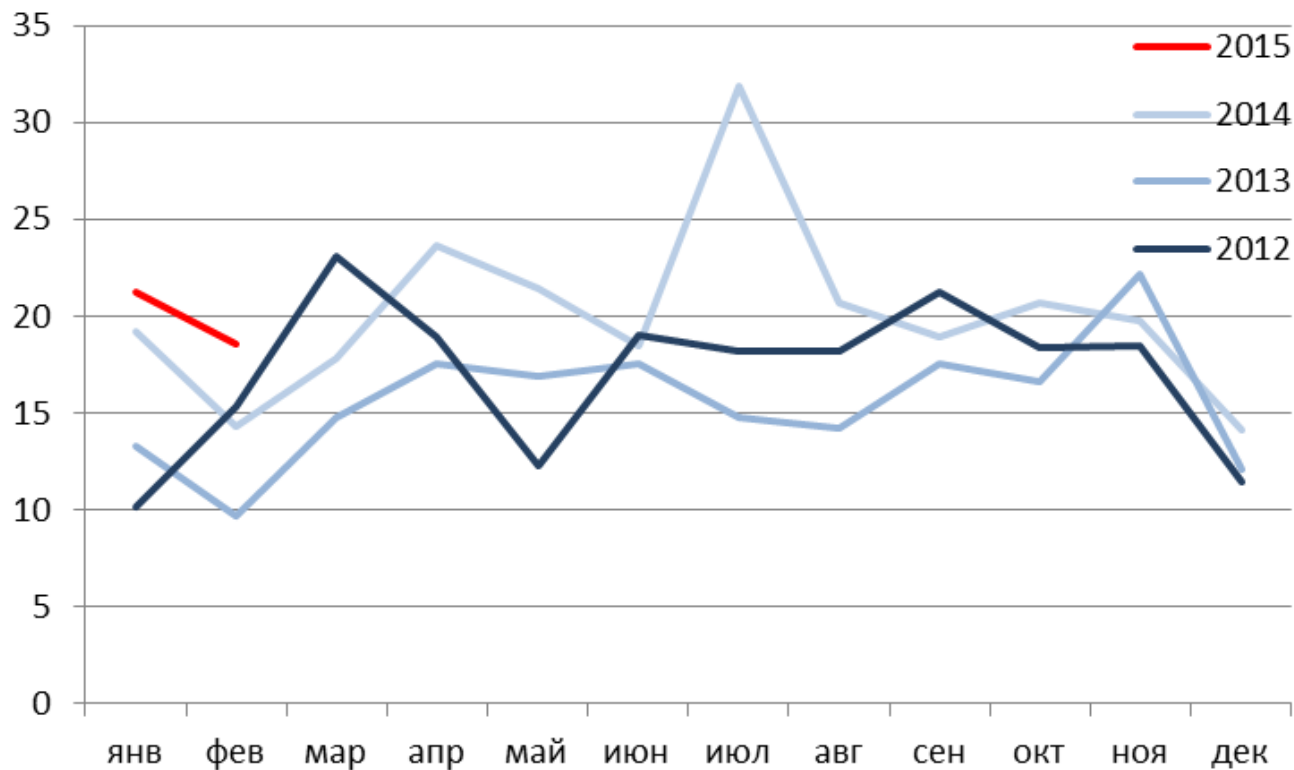


В 2014 г произошло небольшое снижение объемов производства сборных железобетонных деталей и конструкций по сравнению с 2013 г – на 1.4%. Лишь два федеральных округа нарастили объемы – Приволжский ФО на 8% до 5 778 тыс. куб м и Сибирский ФО на 5.8% до 4 106 тыс. куб м. Существенно снизился показатель по Уральскому и Южному ФО.

Россия. Производство сборных железобетонных деталей и конструкций по округам, тыс куб м

Регион	2013	2014	2014/2013
ЦФО	9 250	8 849	-4%
ПФО	5 351	5 778	8.0%
СФО	3 879	4 106	5.8%
УФО	3 168	2 832	-11%
СЗФО	2 340	2 312	-1%
ЮФО	1 970	1 759	-11%
ДФО	659	630	-4%
СКФО	547	526	-4%
Россия	27 165	26 796	-1%

Потребление сортового проката для производства металлоконструкций в РФ, тыс. т



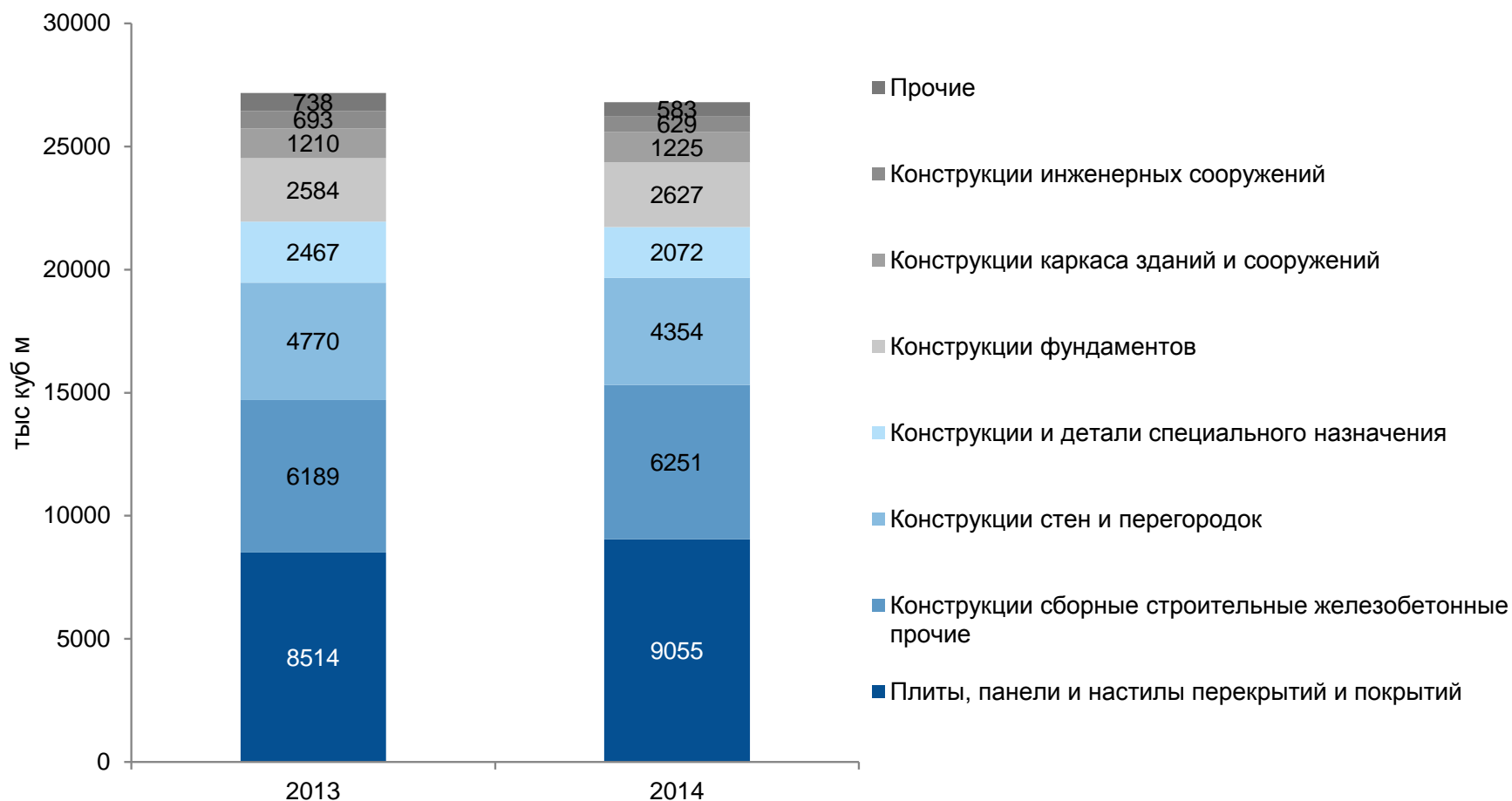
В отличие от большинства других сегментов потребление металла для производства металлоконструкций в первые месяцы 2015 года растет.

Прокат, используемый для производства металлоконструкций, %



Сортовой прокат составляет лишь около 17% металла, используемого в изготовлении металлоконструкций. Остальные 83% - толстый и тонкий листовой прокат.

Производство сборных железобетонных деталей и конструкций по видам



Два типа металлоконструкций: панели перекрытий и покрытий, а также строительные железобетонные конструкции формируют более 50% данного вида изделий из металла по объему.

Российский рынок сортового проката: резюме

Тенденции

Вместе с ухудшением показателей потребляющих отраслей происходит снижение потребления металла в стране. Эта тенденция развилась в 2014 году и усилится в текущем году.

Возможности

Однако на этом негативном фоне присутствуют сегменты, которые будут развиваться быстрее других. К ним относится производство металлоконструкций и ряд нишевых продуктов: прежде всего изделия из конструкционных марок стали. Необходимым условием для этого является появление новых игроков, обладающих современным оборудованием и способных гарантировать качество продукции.

Перспективы

В нынешних условиях трудно рассчитывать на скорое возобновление роста потребления в стране, Однако в нишевых сегментах присутствуют значительные возможности по увеличению продаж за счет вытеснения импорта, а также поставок на экспортные рынки стран Европы и СНГ.

Металл Эксперт Консалтинг – исследования в черной металлургии, химической промышленности, угольной отрасли

- Рыночные исследования
- Оптимизация рыночных и продуктовых стратегий
- Бизнес планирование и стратегическое планирование
- Подготовка концептуальных проектов, обоснование инвестиций (пре-ТЭО и ТЭО)

Среди клиентов:



VALE



Metal One